

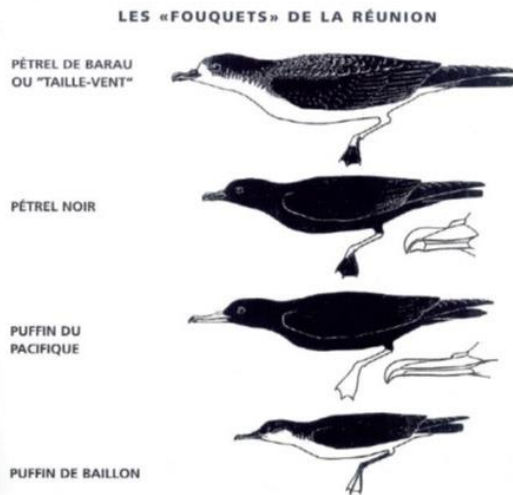
Biotope dote l'île de La Réunion d'un dispositif unique de recensement et de protection des oiseaux marins

Depuis deux ans, Biotope, n°1 français de l'ingénierie écologique et de la conservation de la nature surveille l'un des plus beaux écrans de la biodiversité mondiale : l'île de La Réunion. Développé et mis en œuvre en étroite collaboration avec l'Université de La Réunion et le Laboratoire Ecologie Marine Tropicale des Océans Pacifique et Indien (ENTROPIE), le projet O.M.A.I.R. – Oiseaux Marins, Aménagements et Infrastructures à la Réunion – s'est donné pour ambition de doter les aménageurs et décideurs d'outils d'aide à la décision permettant de concilier croissance infrastructurelle et respect de ce patrimoine écologique hors du commun. C'est la première fois qu'un projet d'une telle ampleur est déployé à l'échelle de l'ensemble de l'île.

La Réunion : un territoire fragile et des espèces d'oiseaux marins uniques menacés

Riche d'une biodiversité exceptionnelle, l'île de la Réunion constitue un territoire fragile, car confronté à un développement démographique, urbain et infrastructurel parmi les plus denses de l'Océan Indien occidental. Dans ce contexte, les oiseaux marins, qui comptent parmi les éléments les plus remarquables de cette biodiversité réunionnaise, comptent également parmi les espèces les plus

menacées par les aménagements urbains et les infrastructures.



*Le grand livre des oiseaux de La Réunion. Barau,
Barré & Jouanin. Ed. Orphie 2005.*

Étalement urbain, extension des éclairages nocturnes, multiplication des infrastructures et ouvrages faisant potentiellement obstacles aux flux migratoires, etc. : autant de facteurs qui expliquent que deux des six espèces d'oiseaux marins protégés présents sur l'île soient respectivement classées « en danger d'extinction » et « en danger critique d'extinction » selon l'UICN (Union Internationale pour la Conservation de la Nature). Ainsi, en 2010, 90% des volatiles recueillis par le centre de soins de la Société d'Etude Ornithologique de la Réunion étaient des oiseaux marins.

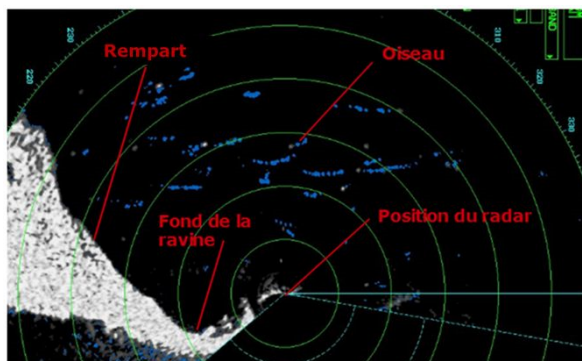
Renforcer les connaissances scientifiques sur les oiseaux marins pour une protection accrue

Dans un double contexte de croissance exponentielle des infrastructures et de prise de conscience de la nécessaire protection de la biodiversité concernée, il existe pourtant de grandes disparités de connaissances, incomplètes selon les espèces et souvent trop anciennes. Biotope et ENTROPIE, avec le projet O.M.A.I.R., sont ainsi venus répondre à la nécessité de faire le point sur la connaissance de ces oiseaux, des impacts et des pratiques d'intégration, pour optimiser les actions de conservation et le développement durable de l'île vis-à-vis de ces espèces.

Ainsi, le projet O.M.A.I.R poursuit deux objectifs principaux :

- L'amélioration et l'actualisation des connaissances scientifiques pour une description actualisée des réservoirs biologiques et des corridors de passage des oiseaux marins,
- l'étude approfondie de l'impact avéré et potentiel des aménagements et infrastructures sur les oiseaux marins à La Réunion, ceci permettant *in fine*, la création d'un outil d'aide à la décision spatialisé, fiable et actualisé.

Il s'agit là d'une campagne d'acquisition de données considérable et inédite réalisée par le doctorant Benoit Gineste, dont O.M.A.I.R est le sujet de thèse. Les données sont collectées, réunies, et analysées grâce aux technologies, applicatifs dédiés, et méthodologies innovantes développés par Biotope depuis 20 ans. Ainsi, parmi les dispositifs utilisés, le radar Aviscan II.



« Avec le radar, nous dépassons les limites d'observation humaines, considérables s'agissant de ces espèces », précise Mathieu Souquet, Directeur Océan Indien de Biotope. « Le radar nous donne le flux et la hauteur des oiseaux passant à un endroit donné et ce, jusqu'à une hauteur de 1.500 mètres. En s'appuyant sur les études existantes, notre expérience et l'analyse de nos experts, nous pouvons aussi déterminer les espèces. »

Le radar permet notamment d'obtenir des informations précises sur les points de passage et donc les corridors de migration des oiseaux. Or, rappelle Mathieu Souquet « parmi les oiseaux réunionnais, toutes les espèces d'oiseaux marins sont protégées par le code de l'environnement. Les aménageurs peuvent se mettre hors la loi s'ils perturbent les migrations entre les colonies et l'espace maritime où vont notamment se nourrir ces espèces, avec par exemple la construction d'un pont, d'une ligne électrique aérienne ou en augmentant la pollution lumineuse. D'où l'importance de pouvoir qualifier, quantifier et localiser avec précision les flux et les trajets de ces migrations. C'est une exigence réglementaire incontournable pour tout projet ayant une incidence potentielle sur ces espèces protégées. »



La mise en relation des éléments biologiques d'une part, des données d'aménagements et d'infrastructures actuelles et envisagées d'autre part favorisera ainsi la mise en place de mesures d'évitement, de réduction et, le cas échéant l'application de mesures compensatoires vis-à-vis des impacts des différents projets. Le projet O.M.A.I.R permettra ainsi d'établir un cadre référentiel pour l'intégration écologique optimale de l'aménagement et des infrastructures à La Réunion vis-à-vis des espèces considérées.



Pour en savoir plus et retrouver toute l'actualité du projet O.M.A.I.R : <http://www.biotope.fr/omair/>

Les partenaires de Biotope



Ses partenaires financiers



A propos de Biotope : <http://www.biotope.fr/>

Fondée en 1993 par des passionnés de nature engagés dans la préservation de la biodiversité, l'entreprise s'est imposée en 20 ans comme le leader français de l'ingénierie environnementale. Avec près de 240 collaborateurs (experts botanistes, faunistes et environnementalistes) et 21 implantations en France et à l'international, le bureau d'études BIOTOPE accompagne les acteurs publics et privés dans la conservation de la nature et l'intégration environnementale des projets d'aménagement, de la Guyane à la Chine en passant par la Méditerranée...

Implantée depuis 2002 à La Réunion, Biotope déploie l'ensemble des savoir-faire de la société localement mais aussi à l'échelle des pays de l'Océan Indien alentours (avec notamment une filiale à Madagascar). Avec plus de 600 références sur l'île et dans la zone, Biotope est un acteur indépendant et reconnu aux côtés de l'ensemble de ceux qui œuvrent à la conservation de la Nature et au développement durable de nos sociétés.

Biotope c'est aussi une agence de communication et une maison d'édition – Biotope Éditions – éditeur de référence d'ouvrages sur la nature (guides d'identification, atlas de répartition, beaux livres, guides de randonnées nature, etc.). Un leitmotiv à toutes ses activités : faire partager la connaissance de la nature au plus grand nombre pour mieux la protéger.

Contacts presse



Agence Dakota Communication

Christèle SOLIS – c.solis@dakota.fr – 01.55.32.10.42

Cécile CHAPRON – c.chapron@dakota.fr – 01.55.32.10.43

Thomas SAINT-JEAN – t.saintjean@dakota.fr – 01.55.32.10.41